


S.I.A.V.  **It.V.A.S.**

Società Italiana
Agopuntura Veterinaria



Italian Veterinary
Acupuncture Society

X CORSO TRIENNALE S.I.A.V. DI AGOPUNTURA VETERINARIA
**PERFORMANCE SPORTIVE IN CANI DI RAZZA STAFFORDSHIRE
BULL TERRIER**

ANNO ACCADEMICO 2016 – 2017

RELATORE: D.SSA ROBERTA POZZI

DR. FILIPPO MOLINA

SCOPO DEL LAVORO

MIGLIORAMENTO DEL RENDIMENTO
ATLETICO NELLE DISCIPLINE SPORTIVE

BOOST THE *YANG*

MATERIALI E METODI

4 CANI STAFFORDSHIRE BULL
TERRIER

AGHI

"Cloud & Dragon" 0,25X30m

MOXIBUSTIONE



LO STAFFORDSHIRE BULL TERRIER

- Origine britannica riconosciuta dalla FCI come Terriers
- Media taglia, magro, muscoloso, torace ampio, testa robusta e solida, stop molto pronunciato, mascelle forti, chiusura a forbice, zampe anteriori e posteriori dritte e parallele
- Maschi: H media 37 cm, peso 12 - 17 kg
- Femmine: H < 40 cm, peso 10 - 15 Kg
- nevrile, movimenti rapidi, energici e piuttosto rigidi. Carattere dominante, deciso, molto determinato, impaziente, indipendente, talentuoso, ansioso e vigoroso. Aggressivo con gli altri animali. Impazienti e possono abbaiare o attaccare le persone. Soggetti attenti e vigili, fin troppo eccitabili

LEGNO

PROVE AGONISTICHE

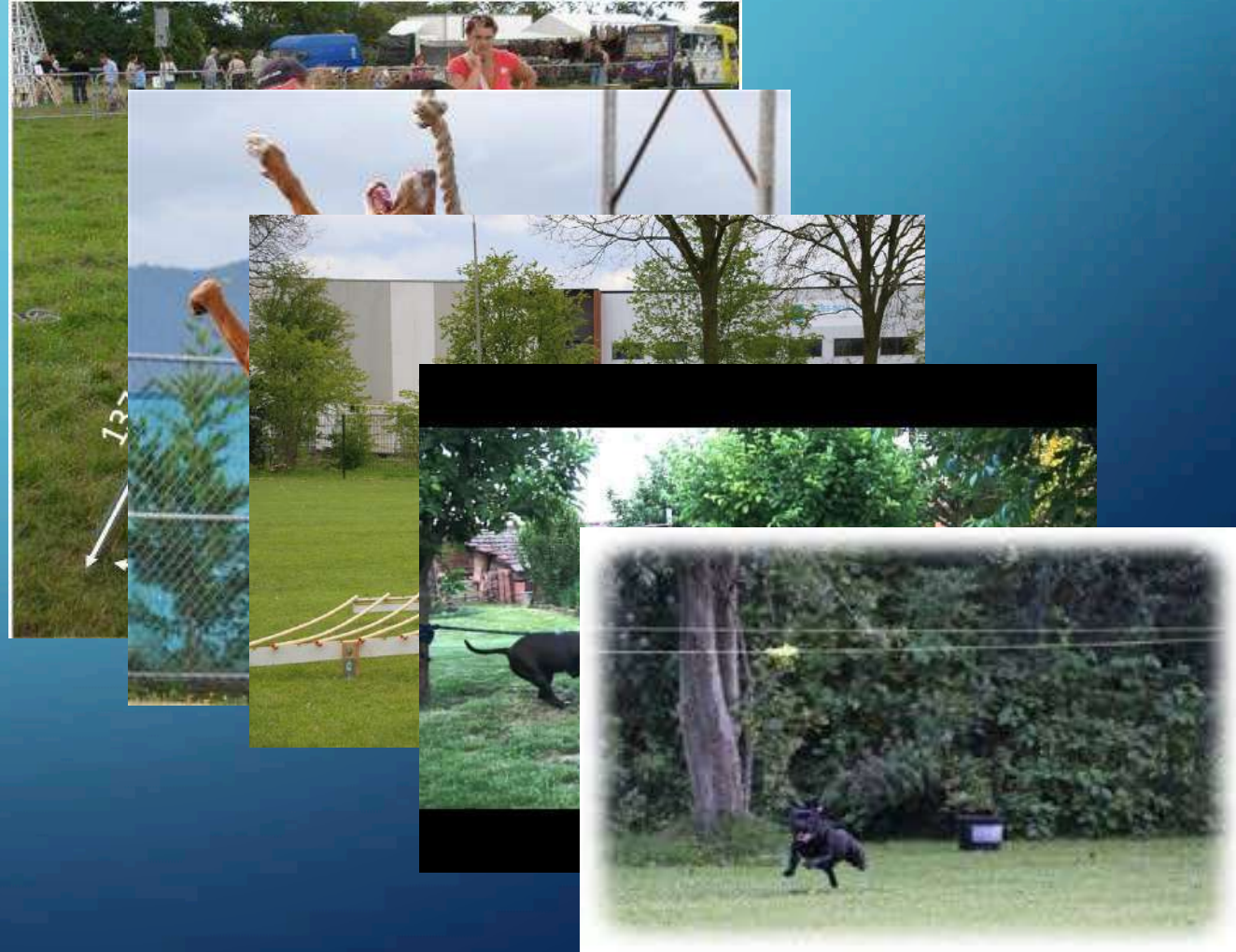
A – Frame

High Jump

Long Jump

Tug of War

Trackmill



POTENZIAMENTO DELLO YANG

- Trattamento iniziale di riequilibrio/stabilizzazione di squilibri presenti
- Nodo/Radice Shao Yin **VC 23 Lian Quan** , **KI 1 Yong Quan** (bilateralmente)
- Nodo/Radice Tai Yang **BL 1 Jing Ming** , **BL 67 Zhi Yin**
+ Du Mai **SI 3 Hou Xi**, **BL 62 Shen Mai** + **BL 11 Da Zhu**

SHAO YIN

- Livello energetico più interno. Fonte del calore metabolico. Centro Yin del corpo
- Correlato alla *Yong Qi / Xue*
- Regge circolazione interna e la conduzione del sangue
- Asse Fuoco - Acqua Cuore - Rene
- Agopunto Nodo **CV 23** *Lianquan* Sorgente attiva
- Agopunto Radice **KI 1** *Yong Quan* Fonte zampillante

TAI YANG

- Livello più superficiale; Yang supremo nel suo sviluppo estremo
- Coinvolto nella fisiologia MTM/postura/movimento
- Correlato alla Wei Qi/regge esterno del corpo
- Piccolo Intestino - Vescica
- Agopunto Nodo **BL 1** *Jing Ming* Luminosità dell'occhio
- Agopunto Radice **BL 67** *Zhi Yin* Raggiungimento dello Yin

DU MAI

- Meridiano Curioso di Prima generazione
- Mare dei Meridiani Yang, comanda e coordina l'attività di tutti i meridiani Yang, governa il movimento.
- Agopunto di apertura è **SI 3 Hou Xi** e agopunto accoppiato **BL 62 Shen Mai**

CASO CLINICO OMBI

18 MESI FEMMINA INTERA

ALIMENTAZIONE RISO + SUINO

CORRETTAMENTE VACCINATA,
REGOLARE PROFILASSI ECTO-
ENDO PARASSITI

SVOGLIATA, SI STANCA FACILMENTE

DA SEMPRE DISORESSICA

SOGGETTO INSICURO NELLE
COMPETIZIONI

NO GRANDI PROBLEMI DI SALUTE IN
ANAMNESI

COSTITUZIONE TERRA ACQUA

- DIAGNOSI 4 FASI:

- Ispezione

Shen calmo per la sua età

Tinta: leggero pallore

Morfologia: magro sottile, Arti post magri

LINGUA pallida, umida, poco induito, sottile

- Olfattazione alito fetido caldo

- Palpazione: Arti esili, freddi nella parte più prossimale

POLSI: leggermente rapidi, profondi, scivolosi.

Non differenze dx/sx

Punti Back Shu / Mu BL 20 BL 21

- 8 Regole Diagnostiche freddo, vuoto, interno, yin

- Patologie Zang – Fu Deficit di Qi di Milza Calore di Stomaco



TRATTAMENTO

I SEDUTA

Pishu – **BL 20** Punto *Back Shu* della Milza

Wei shu - **BL 21** Punto *Back Shu* dello Stomaco

Zu Sanli - **ST 36**

II SEDUTA

Pishu – **BL 20**

Wei shu - **BL 21**

Zhang Men – **LR 13** Punto *Mu* di Milza, Punto *Hui* dei 5 Organi

Zong Wan – **CV 12** Punto *Mu* di Stomaco, Punto *Hui* dei Fu, Punto *Mu* del Riscaldatore Medio

TRATTAMENTO

- III IV SEDUTA

Nodo/Radice Shao Yin **VC 23** *Lian Quan* , **KI 1** *Yong Quan* (bilateralmente)

- V VI SEDUTA

Nodo/Radice Tai Yang **BL 1** *Jing Ming* , **BL 67** *Zhi Yin*

+ Du Mai **SI 3** *Hou Xi*, **BL 62** *Shen Mai* + **BL 11** *Da Zhu*

RISULTATI

- La competizione si è svolta in data 25 Marzo 2017 simultaneamente in Inghilterra, Olanda, Croazia ed Italia.
- Il numero dei partecipanti iscritti è risultato essere di 170 atleti.
- La competizione è composta da 5 discipline (A-frame, Salto in lungo, Salto in alto, Trackmill e Tug of War) tutte completate nello stesso giorno.
- I risultati dei vari cani trattati in questo lavoro sono visibili alla pagina <http://www.sbtsc.it/wordpress/tag/clashofk9/>



<u>BEAST</u>	Performance migliore	Performance 25/3/2017
A - Frame	35	34/35/35
Long Jump	340	365
High Jump	150	150
Trackmill	68	69
Tug Of War	L	W

<u>OMBI</u>	Performance migliore	Performance 25/3/2017
A - Frame	31	34/38/39
Long Jump	320	370
High Jump	155	160
Trackmill	76	75/(79)
Tug Of War	L	L

<u>NORBIT</u>	Performance migliore	Performance 25/3/2017
A - Frame	34	33/34/35
Long Jump	250	300
High Jump	150	165
Trackmill	62	68/(69)
Tug Of War	W	W

BEAST

CANE NON ALLENATO
2° POSTO NELLA CLASSIFICA CLUB
SBTSC

11° POSTO NELLA CLASSIFICA
INTERNAZIONALE

OMBI

CANE NON ALLENATO

1° POSTO TRACKMILL (SBTSC)
1° POSTO A-FRAME (SBTSC)
2° POSTO LONG JUMP (SBTSC)

4° POSTO CLUB SBSTC
12° POSTO CATEGORIA < 45
21° POSTO NELLA CLASSIFICA

INTERNAZIONALE

NORBIT

CANE PREPARATO AGONISTICAMENTE
7° POSTO NELLA CLASSIFICA CLUB
SBTSC

31° POSTO NELLA CLASSIFICA
INTERNAZIONALE



DISCUSSIONE

- Assenza di somministrazione di sostanze illecite o farmacologicamente performanti
 - Risultati costantemente positivi e migliorativi delle loro best performance di sempre indipendentemente dall' età, dal sesso, dalla preparazione e dal tipo di gara
 - Possiamo concludere con fermezza che la stimolazione di Agopunti produce sicuramente un miglioramento delle prestazioni atletiche nel cane da lavoro senza il rischio di problemi di doping

The image features a blue gradient background with white circuit-like lines in the corners. These lines consist of straight segments and small circles, resembling a stylized PCB or network diagram. The lines are positioned in the top-left, top-right, bottom-left, and bottom-right corners, framing the central text.

GRAZIE PER L'ATTENZIONE